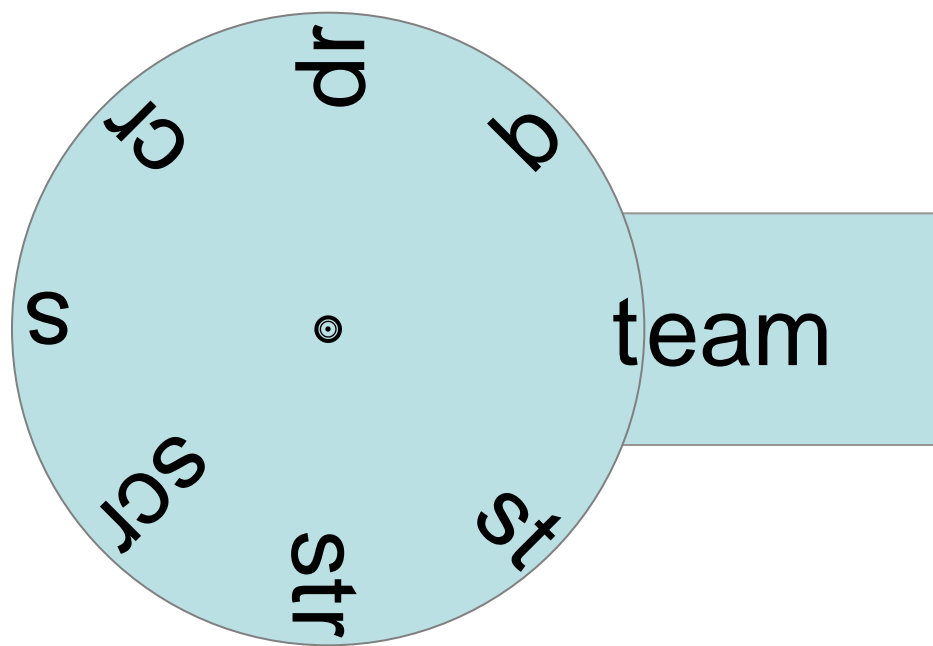


# RISE English Course 'Wordspin'

## かいてん えいたんご カード ～ グループ 12 ～



クルクルまわして  
れんしゅうしよう！



# なぜ、かいてん えいたんご カード なのか？

えいたんごは「音のたし算」で、できているんだ。音をたしたり、引いたり、とりかえたりになれば、たくさんのえいたんごを読めるようになるよ。カードをクルクルまわして、れんしゅうしよう。

f + ight = fight : たたかい

l + ight = light : 光、かるい

fl + ight = flight : フライト

先生方・保護者のみなさんへ

英語でつまづく理由の1つが、「音の足し算(音韻操作)」への不慣れです。例えば night を習ったら、目につく場所にカードを貼って fight などでも繰り返し練習できる環境を整えてみてください。

目に入る…ということが大切です。「やってみなさい」とならないように、クイズ感覚で楽しみながら読めるようにしましょう。

l + ip =

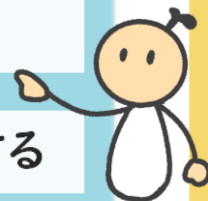
lip : くちびる

sl + ip =

slip : すべる

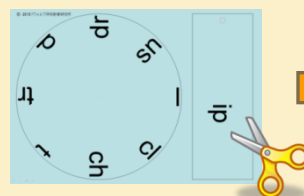
sk + ip =

skip : スキップする

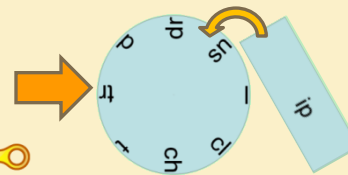


むずかしそうでも、1つわかればぜんぶ読めちゃうかもしれない。まちがえたってわすれちゃたってOK! できるだけ自分で考えて読んでみよう。

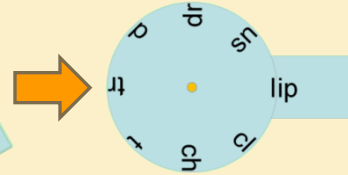
カードの作り方



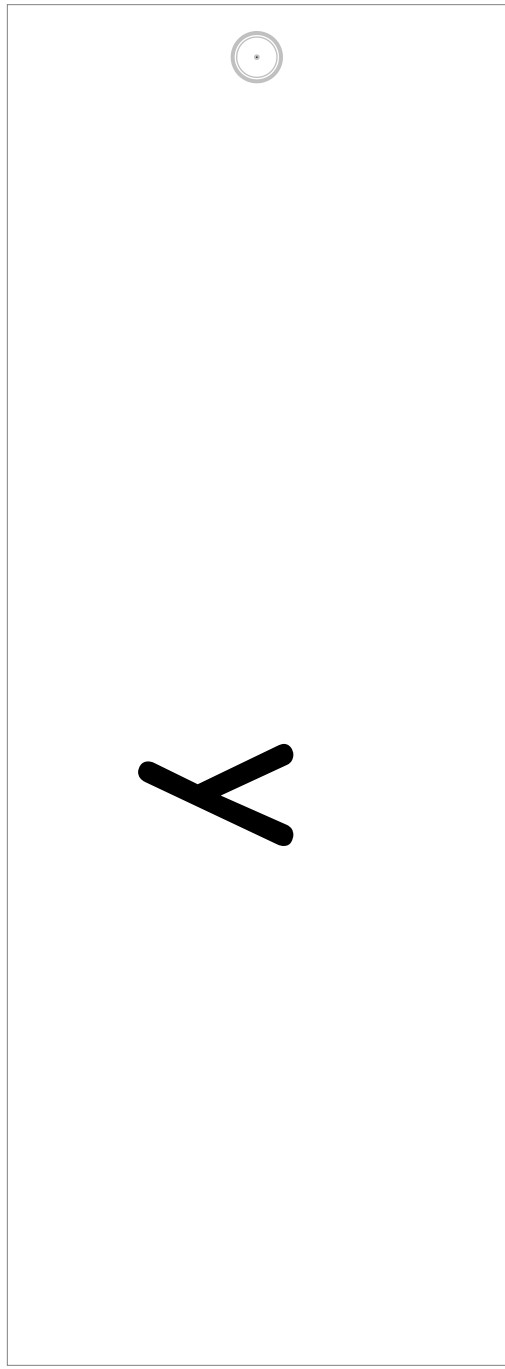
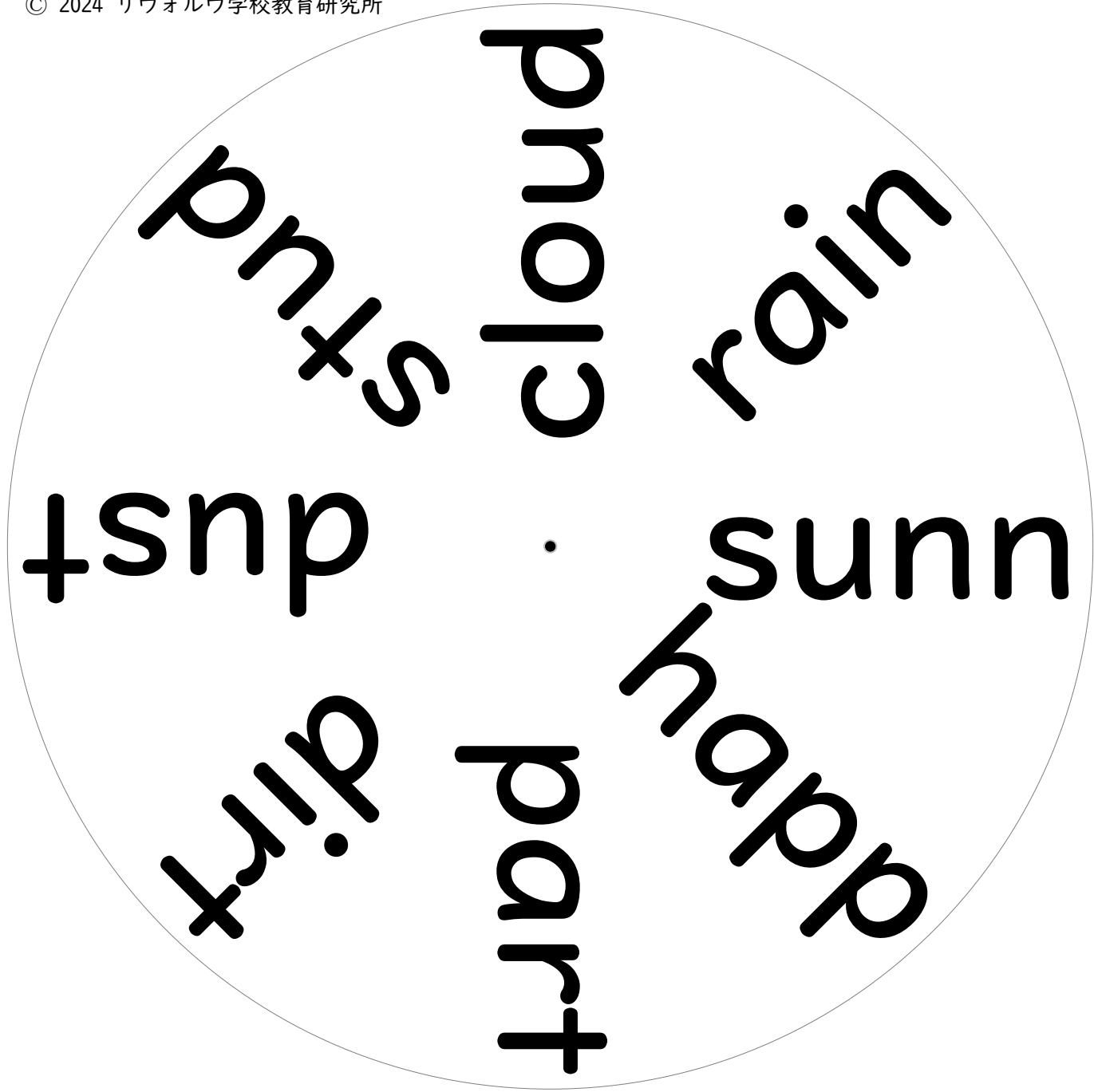
切りとって



組み合わせ

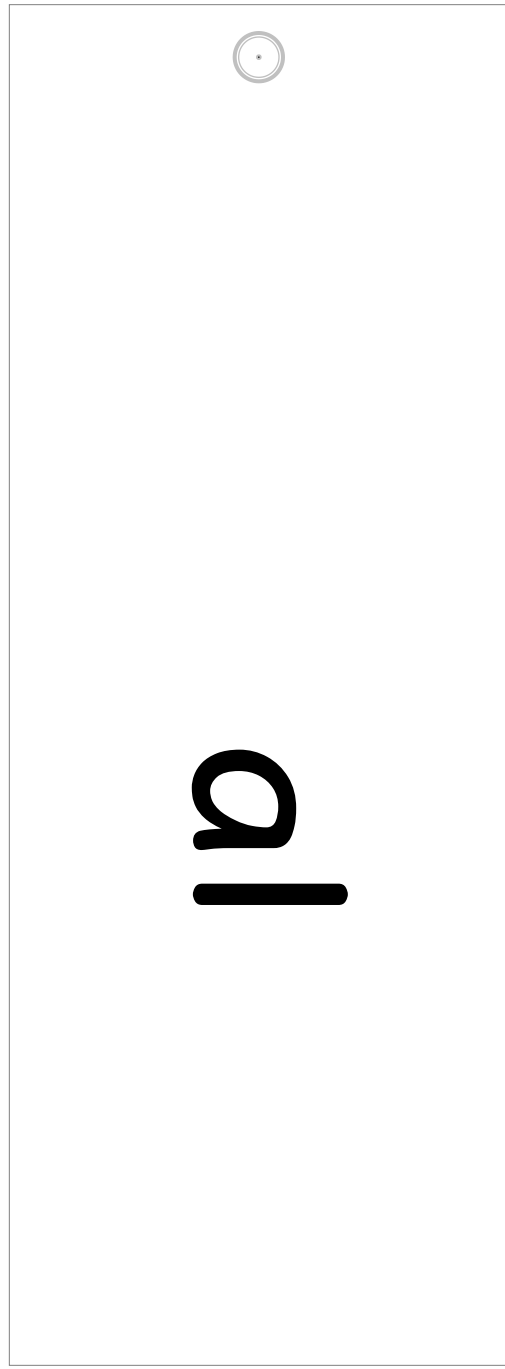
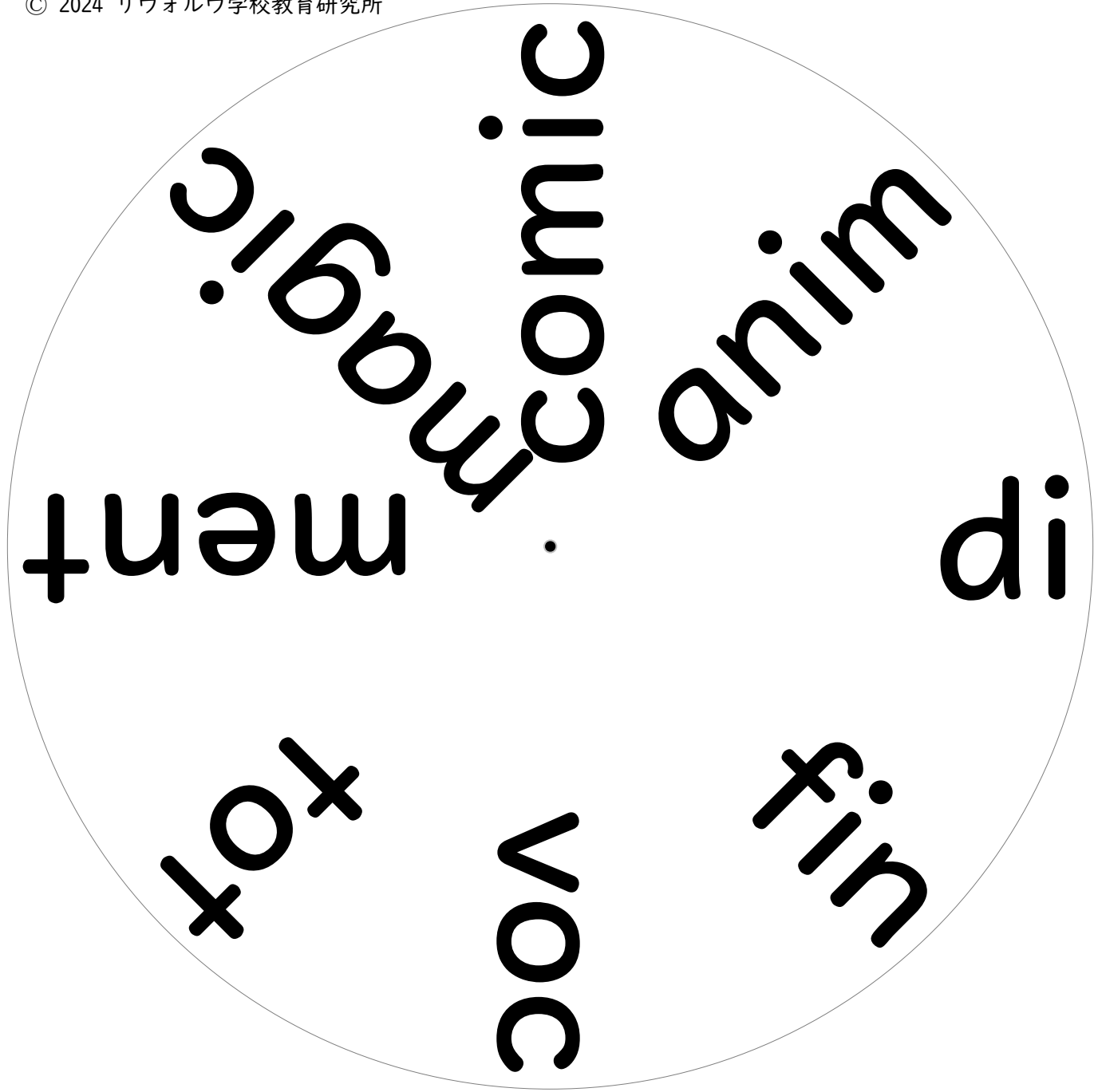


わりピンなどでとめる



mag  
mims  
mim  
class  
top  
top  
traff  
com

ic



near  
by  
final  
kind  
bad  
hard  
s  
by

ly



